



TOP
INSULATION

VELAFONIC SIL SOTTOPARETE

(TROCELLEN TAGLIAMURO) – FASCIA IN SCHIUMA POLIETILENICA
RETICOLATA AD ALTA GRAMMATURA PER ISOLAMENTO SOTTOPARETE

Descrizione

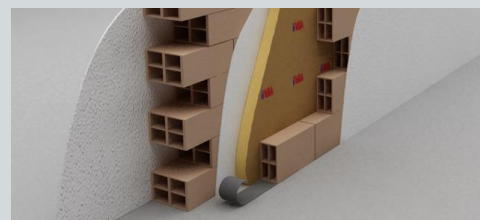
VELAFONIC SIL SOTTOPARETE è una banda in polietilene espanso reticolato ad alta grammatura a celle chiuse, esente da CFC, impiegato per l'isolamento acustico sotto parete.

Performance

- ✓ Desolidarizza il pavimento dalla parete.



ISOLAMENTO ACUSTICO SOTTOPARETE



Campi di applicazione

Isolamento acustico sotto parete.

Indicazioni per la posa

Per evitare la formazione dei "ponti acustici" nelle pareti è necessario desolidarizzare la struttura anche con la posa sotto le pareti perimetrali del prodotto VELAFONIC SIL SOTTOPARETE.

Confezionamento e stoccaggio

Spessore (mm)	Larghezza rotoli (cm)	Lunghezza rotoli (cm)	Confezione m ² /rotolo
4	15	5000	7,50
4	30	5000	15,00

Il prodotto viene fornito in rotoli avvolti in polietilene.

Caratteristiche tecniche

Parametro	Valore	Unità di misura	Metodo di prova
SPESSORE	4	mm	ISO 1923
DENSITA'	49,3	Kg/m ³	ISO 845
CARICO A ROTTURA VERTICALE	0,62	MPa	ISO 1798
CARICO A ROTTURA ORIZZONTALE	0,48	MPa	ISO 1798
ALLUNGAMENTO A ROTTURA VERTICALE	170	%	ISO 1798
ALLUNGAMENTO A ROTTURA ORIZZONTALE	174	%	ISO 1798
RESISTENZA ALLA COMPRESSIONE AL 10%	59	kPa	ISO 844
RESISTENZA ALLA COMPRESSIONE AL 25%	80	kPa	ISO 844
RESISTENZA ALLA COMPRESSIONE AL 50%	158	kPa	ISO 844
STABILITA' DIMENSIONALE	100	°C	DIN 53431
COMPRESSION SET 25%-30'	17	%	ISO 1856
COMPRESSION SET 25%-24H	9	%	ISO 1856
COMPORTEMENTO AL FUOCO	≥ 5	Thickn.mm	DIN 75200

I valori sopra esposti possono subire aggiornamenti e variazioni. IIVELA S.r.l. si riserva di modificarli in qualsiasi momento e senza preavviso. Per un corretto uso dei nostri prodotti consultare i capitolati tecnici. Per ulteriori informazioni o usi particolari consultare il nostro ufficio tecnico. I suggerimenti e le informazioni tecniche fornite, rappresentano le nostre migliori conoscenze riguardo le caratteristiche e l'utilizzo dei prodotti. Considerate le numerose possibilità d'impiego e la possibile interferenza di elementi non soggetti al nostro controllo, l'acquirente è tenuto a stabilire sotto la propria responsabilità l'idoneità del prodotto all'impiego previsto.