



TOP
INSULATION

VELAROCK 60

(G.B-60) PANNELLO IDROREPELENTE IN LANA DI ROCCIA CON DENSITÀ NOMINALE 60 Kg/m³ TRATTATO CON RESINE TERMOINDURENTI

Descrizione

Pannello termoacustico in lana di roccia idrorepellente (densità nominale 60 Kg/m³) trattata con resine termoindurenti.

Il prodotto è ottenuto tramite la fusione di rocce vulcaniche (basalto, dolomite, bauxite e rocce calcaree) in forno elettrico alla temperatura di 1520° C. Vengono successivamente effettuate le fasi di fibraggio per centrifugazione meccanica, distribuzione delle fibre, polimerizzazione del legante in stufa e taglio a misura.

I pannelli VELAROCK sono caratterizzati da una eccezionale resistenza al fuoco e da una eccellente stabilità dimensionale; essendo chimicamente inerti conservano le loro proprietà inalterate nel tempo evitando il formarsi di microrganismi e muffe.

MARCATO CE SECONDO EN 13162

Campi di applicazione

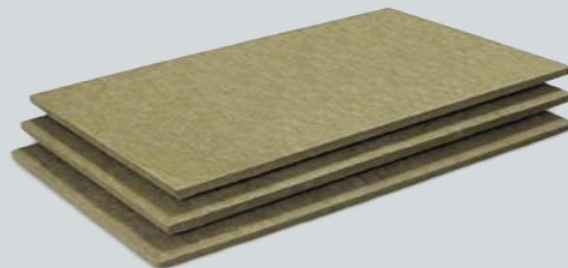
Isolamento termoacustico di pareti divisorie in intercapedine.
Isolamento termoacustico di pareti a secco e di controsoffitti.

Indicazioni per la posa

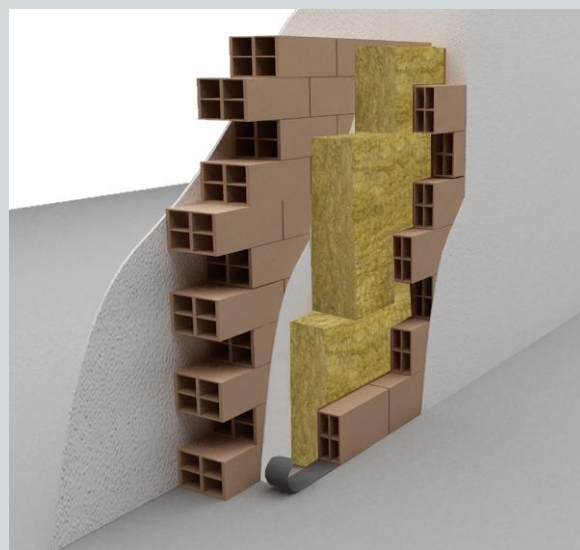
La messa in posa non deve essere effettuata con temperature inferiori a + 5° C o quando è probabile che nelle successive 24 ore si possano manifestare basse temperature.

Performance

- ✓ Reazione al fuoco del pannello nudo – A1
- ✓ Ottime caratteristiche termiche $\lambda = 0,034$ W/mK



Isolamento termico di pareti in intercapedine



Confezionamento e stoccaggio

Spessore mm	Dimensioni pannello. mm	n° pannelli per confezione	m ² per confezione	n° confezioni per pallet	m ² per pallet
30	600x1200	16	11,52	10	115,20
40	600x1200	12	8,64	10	86,40
50	600x1200	10	7,20	10	72,00
60	600x1200	8	5,76	10	57,60
80	600x1200	6	4,32	10	43,20
100	600x1200	5	3,60	10	36,00

VELAROCK 60 è confezionato in sacchi di polietilene termosaldati su pallet.

Posizionare il materiale in locali chiusi, provvedere alla loro protezione qualora posti all'aperto. È necessario proteggere il prodotto dalla pioggia; se nello spessore del pannello dovessero penetrare umidità o acqua, sarà necessario attendere che il pannello si asciughi prima di essere applicato.



TOP
INSULATION

VELAROCK 60

(G.B-60) PANNELLO IDROREPELENTE IN LANA DI ROCCIA CON DENSITÀ
NOMINALE 60 Kg/m³ TRATTATO CON RESINE TERMOINDURENTI

scheda tecnica

Caratteristiche tecniche

Proprietà	Valore	Unità di misura	Metodo di prova
Reazione al fuoco	Prodotto senza rivestimento: Prodotto con rivestimento:	A1 F	Euroclasse EN 13501 – 1
Temperatura massima di impiego	500	°C	-
Conduttività termica λD	0,034	W/mK	EN 12667 – EN 12939
Calore specifico Cp	1030	J/kgK	EN 12524
Assorbimento d'acqua per diffusione a lungo termine Wpl	< 3	Kg/m ²	EN 12087
Assorbimento d'acqua per immersione a breve termine Wp	< 1	Kg/m ²	EN 1609
Fattore di resistenza alla diffusione del vapore d'acqua	1	μ	EN 12086
Resistenza alla trazione perpendicolare delle facce ()σt	≥16	kPa	EN 1608
Resistenza al flusso d'aria	35	kPa s/m ³	EN 29053
Assorbimento acustico	1	αw	EN 354

Proprietà	Valore		Unità di misura	Codice di designazione	Norma
Conduttività termica λD alla tm=10°C	λD		W/mK	-	EN 12667
Resistenza termica RD alla tm=10°C		RD	m ² K/W	-	-
Spessori (mm)	30	0,034	0,85		
	40	0,034	1,15		
	50	0,034	1,45		
	60	0,034	1,75		
	80	0,034	2,35		
	100	0,034	2,90		

PROPRIETÀ ACUSTICHE

PRODOTTO	SCHEMA	DESCRIZIONE DEL SISTEMA	Rw (dB)	CERTIFICAZIONE
VELAROCK 60 mm 60		<ul style="list-style-type: none"> Forato spessore 80 mm VELAROCK 60 sp. 60 mm Forato spessore 115 mm Intonaco 15 mm per lato 	53	I.G. 218220

I valori sopra esposti possono subire aggiornamenti e variazioni. IIVELA S.r.l. si riserva di modificarli in qualsiasi momento e senza preavviso. Per un corretto uso dei nostri prodotti consultare i capitoli tecnici. Per ulteriori informazioni o usi particolari consultare il nostro ufficio tecnico. I suggerimenti e le informazioni tecniche fornite, rappresentano le nostre migliori conoscenze riguardo le caratteristiche e l'utilizzo dei prodotti. Considerate le numerose possibilità d'impiego e la possibile interferenza di elementi non soggetti al nostro controllo, l'acquirente è tenuto a stabilire sotto la propria responsabilità l'idoneità del prodotto all'impiego previsto.