



ROOFING

uniisolar

MEMBRANA LIQUIDA IMPERMEABILIZZANTE
BIANCA ULTRARIFLETTENTE

Scheda tecnica

Descrizione

Uniisolar è una membrana liquida impermeabilizzante monocomponente di colore bianco, a base di copolimeri IBRIDI e speciali additivi che consentono un'ottima riflessione dei raggi U.V. L'applicazione a rullo è ideale per coprire velocemente ampie superfici, la particolare tixotropia del prodotto ne evita colature durante la posa pur garantendo una stesura estremamente fluida ed altamente coprente, questa caratteristica lo rende ideale per le impermeabilizzazioni di superfici in elevazione e geometricamente complesse.

Uniisolar presenta un'elevata adesione su ogni supporto che gli consente un saldo aggrappaggio senza l'ausilio di alcun tipo di primer che potrà essere utilizzato solo in casi particolari come antipolvere o per fissare l'ardesia in caso di ripristino di vecchie membrane bituminose ardesiate. Arricchita con cariche di quarzo è idonea per **superfici mediamente calpestabili** e presenta **un'elevata resistenza ai ristagni d'acqua**. Elevata resistenza ai raggi U.V. e all'invecchiamento.

Campi di applicazione

Uniisolar con il suo indice di riflettanza solare si posiziona ai vertici dei materiali utilizzati per gli interventi di COOL ROOF (tetto freddo) che consentono di ridurre la temperatura in copertura. Abbatte notevolmente il surriscaldamento estivo dovuto all'irraggiamento solare dei fabbricati e delle coperture, migliorando così il comfort abitativo con conseguente riduzione del consumo di energia elettrica utilizzata per il raffrescamento degli ambienti.

Idonea per impermeabilizzazioni continue (senza giunzioni) di terrazze, tetti piani e a volta, lastre solari, balconi, intonaci, calcestruzzo, canne fumarie intonacate, coperture metalliche, lastre in fibrocemento, legno. Trova applicazione come ripristino dei manti impermeabili bituminosi ardesiati, nei quali contribuisce ad aumentare la "vita utile" del manto stesso.

Consigli per la posa

Si consiglia l'applicazione a mani incrociate a pennello o rullo, quest'ultima consente una veloce stesura.

I supporti devono essere compatti e senza parti friabili, puliti, esenti da polvere, oli e grassi asciutti anche in profondità e senza possibilità di risalita capillare.

Per la posa di impermeabilizzazioni di grandi superfici, per eseguire "pontage", per rinforzare raccordi tra orizzontale e verticale e nelle giunzioni dei piping, si consiglia l'uso di **VELAJOINT BAND** per giunti e raccordi e **VELASET**, un particolare tessuto di rinforzo in poliestere stabilizzato realizzato con una speciale trama che lo rende stabile durante l'applicazione della guaina liquida evitando la formazione di pieghe e grinze.

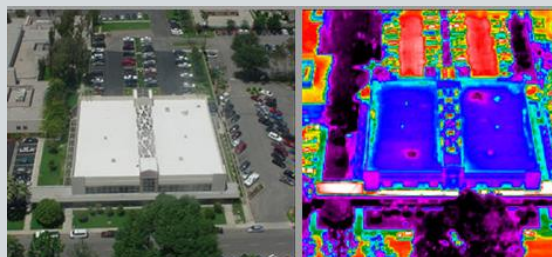
Applicazione consigliata: rullo

Resa: 1,8 – 2 Kg al mq per due strati, anche con VELASET.

Performance

- ✓ Flessibilità a freddo del film essiccato -15°C
- ✓ Ottima resistenza agli agenti atmosferici
- ✓ Elevato indice di riflessione solare

Un maggiore confort estivo è ottenibile riducendo l'esposizione alle radiazioni solari, con conseguente risparmio di energia elettrica per gli impianti di climatizzazione e raffrescamento riducendo l'effetto ISOLA DI CALORE



Uniisolar incrementa il rendimento energetico dei pannelli solari fotovoltaici sia per la maggiore luce diffusa e riflessa e sia perché tutto l'impianto lavora ad un regime termico più basso.





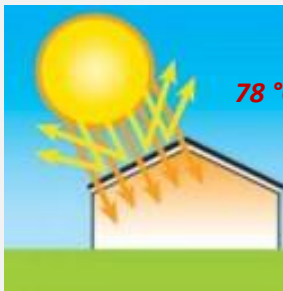
ROOFING

uniisolar

MEMBRANA LIQUIDA IMPERMEABILIZZANTE
BIANCA ULTRARIFLETTENTE

Efficienza energetica- tabella comparativa

MEMBRANA BITUMINOSA
NERA



MEMBRANA BITUMINOSA
ARDESIATA



MEMBRANA BITUMINOSA
VER. ALLUMINIO



MEMBRANA BITUMINOSA
Uniisolar



TIPO PRODOTTO	RIFLETTANZA	EMISSIVITÀ	SRI %	TEMPERATURA MASSIMA
Membrana bituminosa nera	<0,10	>0,80	1	78°C
Membrana ardesiata grigia	<0,10	>0,80	1	74°C
Membrana ardesiata bianca	<0,45	>0,94	53	63°C
Membrana verniciata alluminio	<0,45	>0,60	40	67°C
Membrana autoprot. con lamina di rame	<0,80	>0,60	94	60°C
Membrana autoprot. con lamina di alluminio	<0,80	>0,70	96	55°C
Copertura in laterizio	<0,30	>0,90	32	70°C
Membrane polimeriche tradizionali di colore bianco	<0,45	>0,80	48	64°C
Piastrelle e lastre in pietra	<0,70	>0,90	85	50°C
Coloritura con pitture tradizionali di colore bianco	0,50-0,60	0,70-0,80	55-69	56-63°C
Uniisolar	80	90	100	44°C

scheda tecnica



ROOFING

uniisolar

MEMBRANA LIQUIDA IMPERMEABILIZZANTE
BIANCA ULTRARIFLETTENTE

scheda tecnica

Avvertenze

Evitare l'applicazione con temperature inferiori a + 5°C e superiori a + 35°C considerare sempre sia la temperatura ambientale che quella del sottofondo. Per posa all'esterno non applicare **mai con nebbia persistente o in imminente pericolo di pioggia** che potrebbe dilavare il prodotto ed accertarsi che tali situazioni climatiche siano garantite anche nelle 72 ore successive all'applicazione.

Controllare la possibilità di formazione di condense superficiali (**punto di rugiada**) che potrebbero inficiare le caratteristiche del prodotto. La verifica deve essere eseguita anche prima dell'applicazione del secondo strato.

Uniisolar è un prodotto monocomponente pronto all'uso. Pertanto si raccomanda di non diluire. Prima dell'applicazione agitare piano solo se necessario.

Non applicare su membrane bituminose di recente applicazione in quanto la migrazione delle sostanze leggere della mescola bituminosa può causare il distacco della vernice ed alterarne la colorazione. Sulle guaine lisce ossidate ma in buono stato o in presenza di residui di vecchie pitturazioni è consigliato pulire preventivamente la superficie con idropulitrice prima dell'applicazione di **Uniisolar**. Sulle guaine ammalorate e particolarmente deteriorate rivolgersi al nostro ufficio tecnico chiedendo supporto.

La superficie deve avere una pendenza minima del 3%. In estate, a massimo irraggiamento, si consiglia di stendere più strati a basso spessore per evitare un'essiccazione anomala del prodotto.

Applicare EPX TIXO su massetti, fughe e superfici con umidità residua maggiore del 3%.

Caratteristiche chimico-fisiche

Parametro	Valore	Unità di misura	Tolleranza	Metodo di prova
ASPETTO	PASTOSO	-	-	-
COLORE	BIANCO	-	-	-
DILUIZIONE	PRONTO ALL'USO	-	-	-
RESIDUO SECCO	70	%	± 5	UNI EN ISO 3251
PESO SPECIFICO	1,35	Kg/l	± 0,05	UNI EN ISO 2811-1
VISCOSITÀ BROOKFIELD (20 RPM, Gir. n°5, 20 °C)	25000	Cps	± 3000	-
pH (25°C)	8,5	-	± 0,5	-
FLESSIBILITÀ A FREDDO	-15	°C	-	UNI 1109
RESISTENZA ALLA TRAZIONE L/T**	350	N/50mm	± 20%	UNI EN 12311-1
ALLUNGAMENTO A ROTTURA**	90	%	± 20%	UNI EN 12311-1
TEMPO DI ESSICCAZIONE FUORI PIOGGIA *	6/8	ore	-	-
TEMPO DI ATTESA PER LA SOVRAPPOSIZIONE DI UNO STRATO SUCCESSIVO *	24	ore	-	-
TEMPO D'ATTESA PER L'ESSICCAZIONE COMPLETA E L'APPLICAZIONE DI RIVESTIMENTI	72	ore	-	-
SPESSORE FILM ESSICCATO (2kg/m ² di prodotto)	1,4	Mm	-	-
ADESIONE INIZIALE	1,5	N/mm ²	-	EN 14891-A.6.2
IMPERMEABILITÀ ALL'ACQUA ESPRESSA COME ASSORBIMENTO CAPILLARE	0,012	Kg/m ² .h ^{0,5}	<	EN 1062-3

* Condizioni di prova: temperatura 23±2°C, 50±5% U.R. I dati espressi possono variare in funzione delle specifiche condizioni di cantiere: temperatura, umidità, ventilazione, assorbimento del fondo.

** Prove eseguite con unii+ armato con Velaset per uno spessore complessivo di 2mm

Confezionamento e stoccaggio

Secchi da 5, 10 e 20 Kg.

Immagazzinare in ambienti coperti dove la temperatura non sia inferiore a + 5°C e non superiore a + 35°C.

TEME IL GELO. Si consiglia l'uso entro un anno dall'acquisto.

I valori sopra esposti possono subire aggiornamenti e variazioni. IIVELA S.r.l. si riserva di modificarli in qualsiasi momento e senza preavviso. Per un corretto uso dei prodotti consultare i capitoli tecnici. Per ulteriori informazioni o usi particolari contattare il nostro ufficio tecnico. I suggerimenti e le informazioni tecniche fornite, rappresentano le nostre migliori conoscenze riguardo le caratteristiche e l'utilizzo dei prodotti. Considerate le numerose possibilità d'impiego e la possibile interferenza di elementi non soggetti al nostro controllo, l'acquirente è tenuto a stabilire sotto la propria responsabilità l'idoneità del prodotto all'impiego previsto.