



TOP  
INSULATION

# ISOSINTEX 101

Pannello in polistirene espanso sinterizzato

**Scheda tecnica**

## Descrizione

ISOSINTEX 101 è un pannello in polistirene espanso sinterizzato a vapore, tagliato da blocco, a celle chiuse, con ritardante di fiamma idoneo ad applicazioni di isolamento termico.

ISOSINTEX 101 è in materiale inerte e non è attaccabile da funghi, batteri e piccoli animali; inoltre le sue proprietà si mantengono inalterate nel tempo, è atossico e non contiene CFC né HCFC. A marchio CE e ETICS dallo spessore 40mm

## Campi di applicazione

Impieghi preferenziali:

Isolamento termico di pareti perimetrali esterne "sistemi a cappotto" e pareti interne.

Isolamento termico in intercapedini tra strati di muratura.

Isolamento termico delle coperture piane o a falda, continue o discontinue sia civili che industriali.

## Raccomandazioni

Non esporre il prodotto ai raggi ultravioletti e non utilizzarlo a contatto con sorgenti di calore a temperature superiori di 75°C

Effettuare sempre il fissaggio per mezzo di tasselli meccanici e collante oltre alla realizzazione di un cordolo perimetrale di contenimento dello strato isolante.

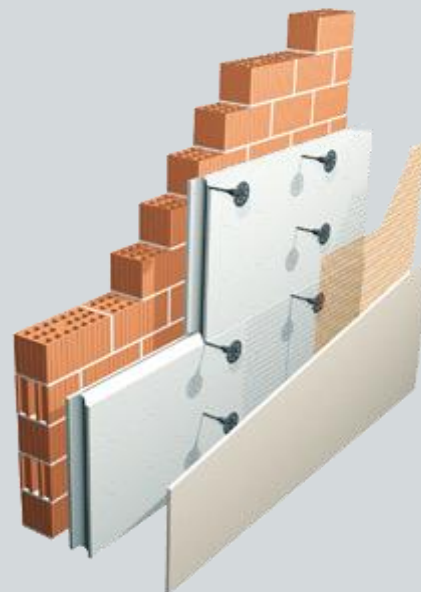
Le lastre devono essere perfettamente allineate per evitare ponti termici.

## Performance

- ✓ Ottimo isolamento termico, ottime proprietà meccaniche, ottima stabilità dimensionale, riciclabile al 100%, basso assorbimento d'acqua.



Isolamento termico "sistema a cappotto"



## Confezionamento e stoccaggio

Spessore mm	Dimensioni pannello. mm	m <sup>2</sup> per confezione	Confezioni per pallet	m <sup>2</sup> per pallet	m <sup>3</sup> per pallet
20	500x1000	15,00	12	180,00	3,60
30	500x1000	10,00	12	120,00	3,60
40	500x1000	7,50	12	90,00	3,60
50	500x1000	6,00	12	72,00	3,60
60	500x1000	5,00	12	60,00	3,60
80	500x1000	3,50	12	42,00	3,36
100	500x1000	3,00	12	36,00	3,60
120	500x1000	2,50	12	30,00	3,60
140	500x1000	2,00	12	24,00	3,36
160	500x1000	1,50	12	18,00	2,88
180	500x1000	1,50	12	18,00	3,24
200	500x1000	1,50	12	18,00	3,60

ISOSINTEX è confezionato in pacchi su pallet. Posizionare il materiale in locali chiusi, provvedere alla loro protezione all'aperto.



TOP  
INSULATION

# ISOSINTEX 101

Pannello in polistirene espanso sinterizzato

## Caratteristiche tecniche

Proprietà	Valore	Unità di misura	Codice di designazione	Metodo di prova
Conduttività termica $\lambda_D$	0,036	W/mK	T3	EN 12667 – EN 12939
Reazione al fuoco	E	Euroclasse	AFr 5	EN 13501 – 1
Lunghezza/larghezza/spessore	$\pm 2/\pm 2/\pm 1$	mm	L(2)-W(2)-T(1)	EN822-EN823
Ortogonalità	$\pm 1/1000$	mm/mm	S(2)	EN 824
Planarità	$\pm 3$	mm	P(3)	EN 825
Stabilità dimensionale in condizioni normali lab.	$\pm 0.2$	%	DS(N)	EN 1603
Assorbimento d'acqua a lungo periodo per immersione totale	$\leq 5$	%	WL(T)	EN 12087
Assorbimento d'acqua a lungo periodo per immersione parziale	$\leq 0,5$	kg/m <sup>2</sup>	WL(P)	EN 12087
Fattore di resistenza alla diffusione del vapore d'acqua	30*	-	$\mu$	EN 12086
Permeabilità al vapore acqueo	0,027*	mg/(Pa.h.m)	$\delta$	EN 12086
Resistenza alla flessione	$\geq 125$	kPa	BS	EN 12089
Resistenza alla trazione perpendicolare alle facce	$\geq 100$	kPa	TR	EN 1607
Resistenza al taglio	$\geq 65$	kPa	$\tau$	EN 12090
Coefficiente di dilatazione termica lineare	$65 \times 10^{-6}$	K <sup>-1</sup>	-	-
Capacità termica specifica	1350	J/kg°K	C	EN 10456
Temperatura limite di utilizzo	$\leq 80$	C°	-	-

Proprietà	Valore	Unità di misura	Codice di designazione	Metodo di prova
Conduttività termica $\lambda_D$ alla $t_m=10^\circ\text{C}$	$\lambda_D$	W/mK	$\lambda_D$	EN 12667
Resistenza termica $R_D$ alla $t_m=10^\circ\text{C}$	$R_D$	m <sup>2</sup> K/W	$R_D$	-
Spessori (mm)	20	0,036	0,55	
	30	0,036	0,80	
	40	0,036	1,10	
	50	0,036	1,35	
	60	0,036	1,65	
	80	0,036	2,20	
	100	0,036	2,75	
	120	0,036	3,30	
	140	0,036	3,85	
	160	0,036	4,40	
180	0,036	5,00		
200	0,036	5,55		

\* Valore medio

I valori sopra esposti possono subire aggiornamenti e variazioni. IIVELA S.r.l. si riserva di modificarli in qualsiasi momento e senza preavviso. Per un corretto uso dei nostri prodotti consultare i capitoli tecnici. Per ulteriori informazioni o usi particolari consultare il nostro ufficio tecnico. I suggerimenti e le informazioni tecniche fornite, rappresentano le nostre migliori conoscenze riguardo le caratteristiche e l'utilizzo dei prodotti. Considerate le numerose possibilità d'impiego e la possibile interferenza di elementi non soggetti al nostro controllo, l'acquirente è tenuto a stabilire sotto la propria responsabilità l'idoneità del prodotto all'impiego previsto.